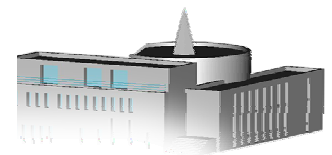


# AG Fortführung / AG 3D-Stadtmodelle des Städtetages NRW

## Bericht Plenum

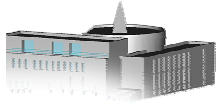


Bettina Petzold,  
Stadt Wuppertal



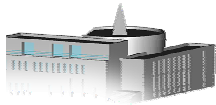
**Städtetag**  
Nordrhein-Westfalen

# Google Earth 1



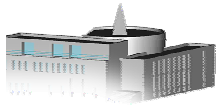
- ◆ Informationen von Hr. Albert
- ◆ nur Spielzeug oder auch ein Werkzeug für Kommunen?
- ◆ Informationen zu Software und Daten
- ◆ Kombination eigener 2D-Daten mit Google Earth-Daten
  - PlugIn für Export Vektordaten in KML-Format

# Google Earth 2



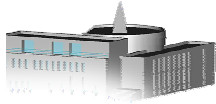
- ◆ Kombination eigener 3D-Daten mit Google Earth-Daten
  - PlugIn für Export Klötzchenmodelle in KML-Format
  - SW für Konvertierung detaillierter 3D-Modelle
    - Sketchup 5
  - Texturen werden in KML nicht unterstützt

# Google Earth 3



- ◆ Einschätzung:
  - Sehr hohe Medienaufmerksamkeit
  - Attraktive Softwareplattform
    - “Cool”, “Sexy”
  - Disruptive Technologie
- ◆ Chance oder Gefahr?
  - Als Chance sehen, für Anwendungen nutzen

# ALKIS- Geschäftsprozesse 1



- ◆ Informationen von Hr. Gruber
- ◆ Erläuterungen zu Haupt-, Geschäfts- und Teilprozessen, Vorgängen und Aktivitäten
  - Wenig Workflow
- ◆ Nutzbar für 3D-Fortführung?
  - Definition von Aktivitäten möglich

# ALKIS- Geschäftsprozesse 2



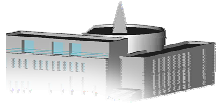
- ◆ Unterarbeitsgruppe gebildet
- ◆ Zu klärende Fragen:
  - Welche zusätzlichen Aktivitäten
  - Welche Informationen fließen in ALKIS-3D
  - Wie Zusätzliche Informationen einbringen
  - Kontinuierliche / periodische Fortführung
- ◆ Untersuchungen Fragenkatalog mit Hilfe Prozess „Gebäude“

# Out of home



- ◆ Projektidee der GIW-Kommission
  - Teilprojekt "3D-Stadtmodelle in der Reichweitenforschung für OOH-Medien"
- ◆ Guter Start, aber
  - Besprechung war verschoben auf nächsten Mittwoch, jetzt Oktober
  - Anforderungen der Medienwirtschaft noch unklar

# Vielen Dank ...



♦ ... für die Aufmerksamkeit!