



3D Düsseldorf



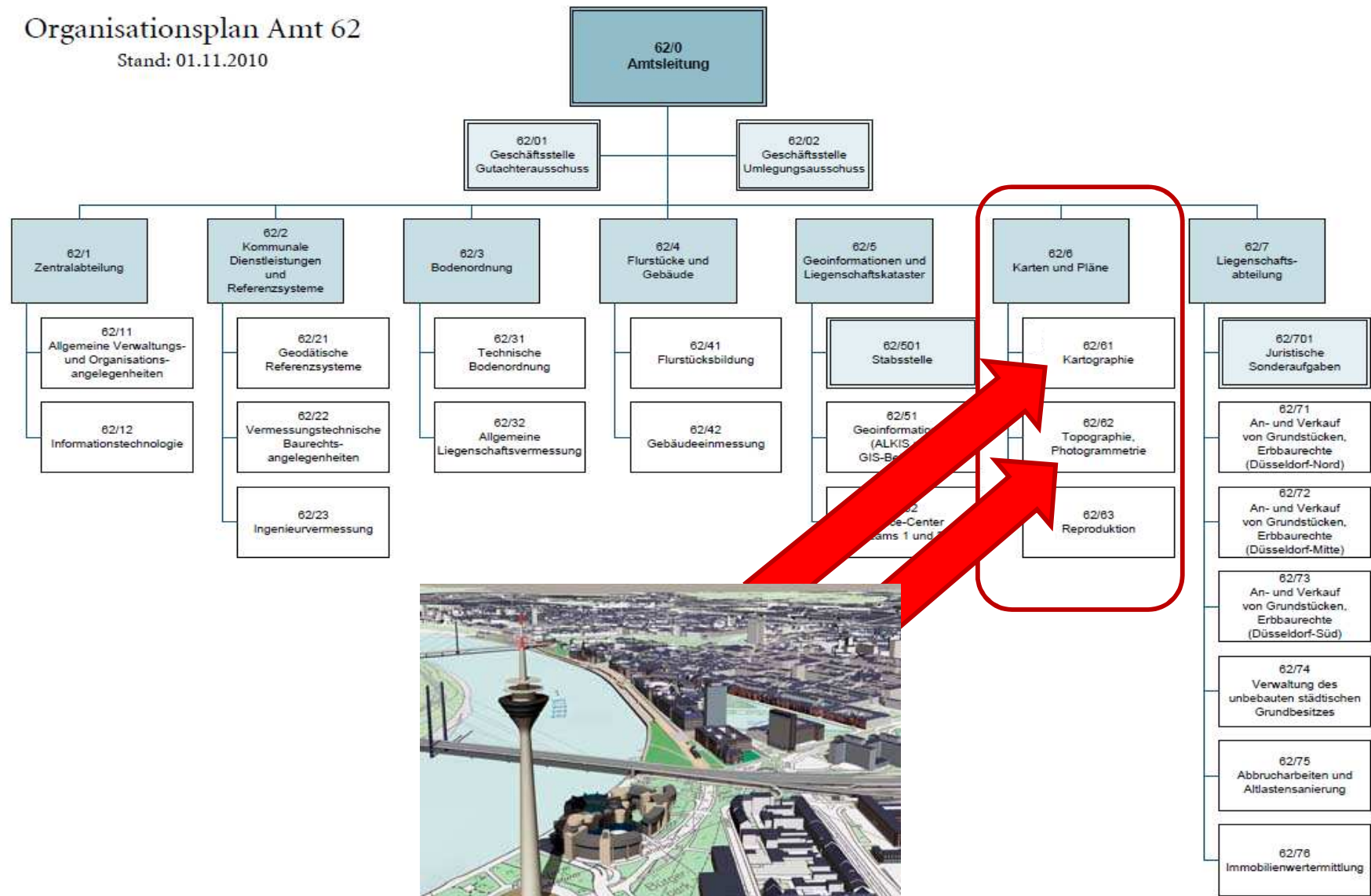
Stellung von 3D/Zuständigkeitsbereich



Landeshauptstadt
Düsseldorf

Organisationsplan Amt 62

Stand: 01.11.2010

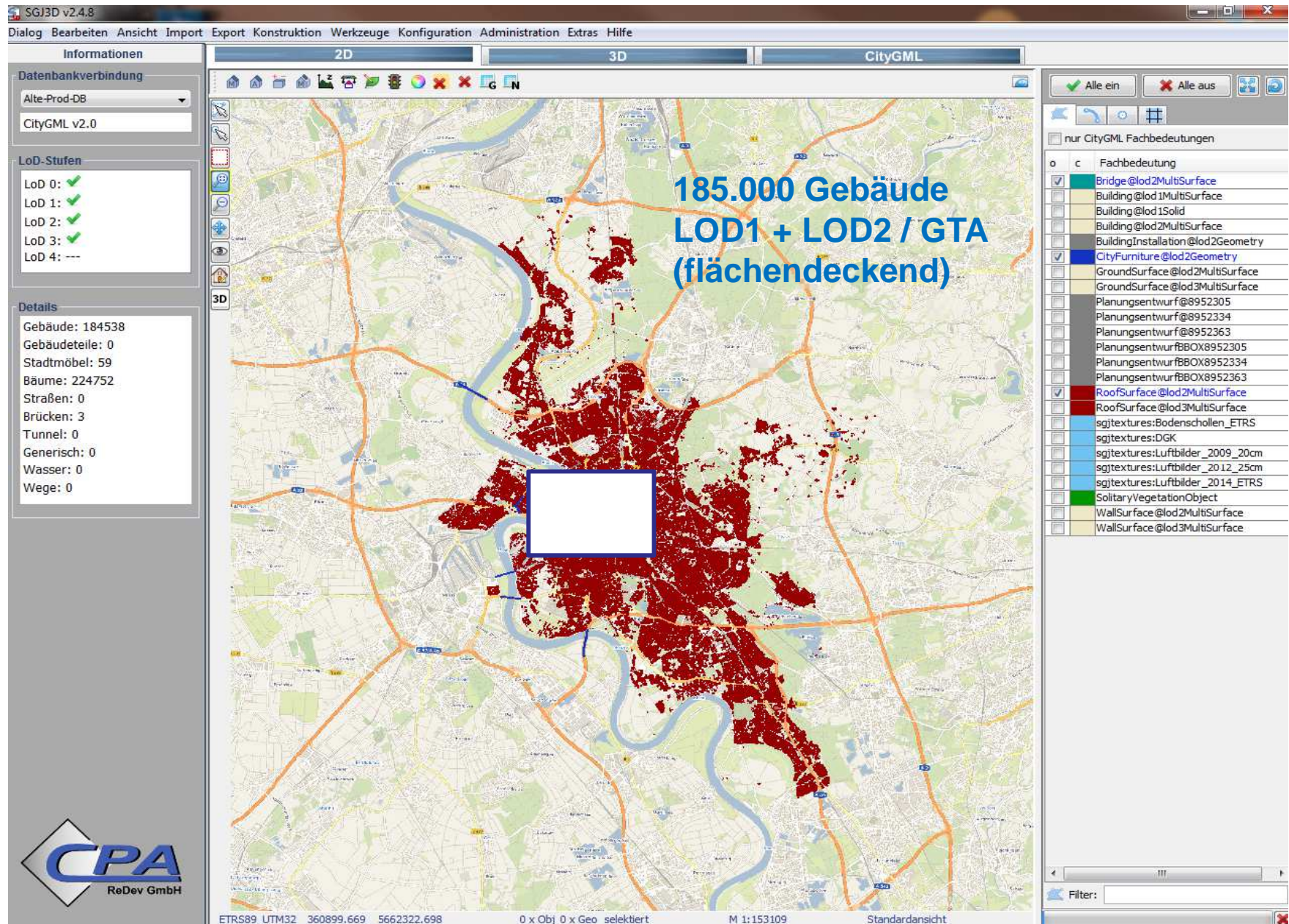


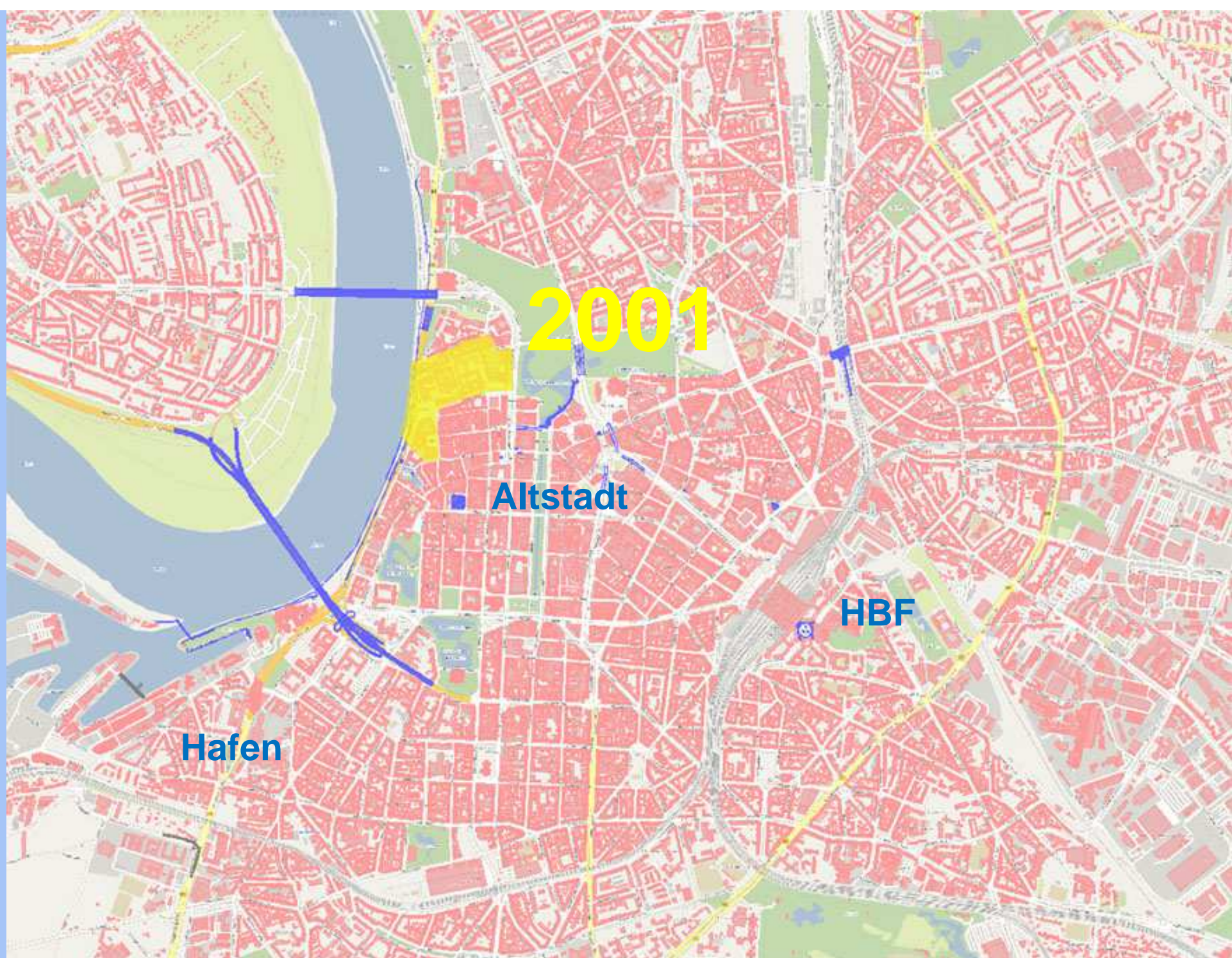
DÜSSELDORF

Arbeitsstand/Aktualität der 3D-Daten

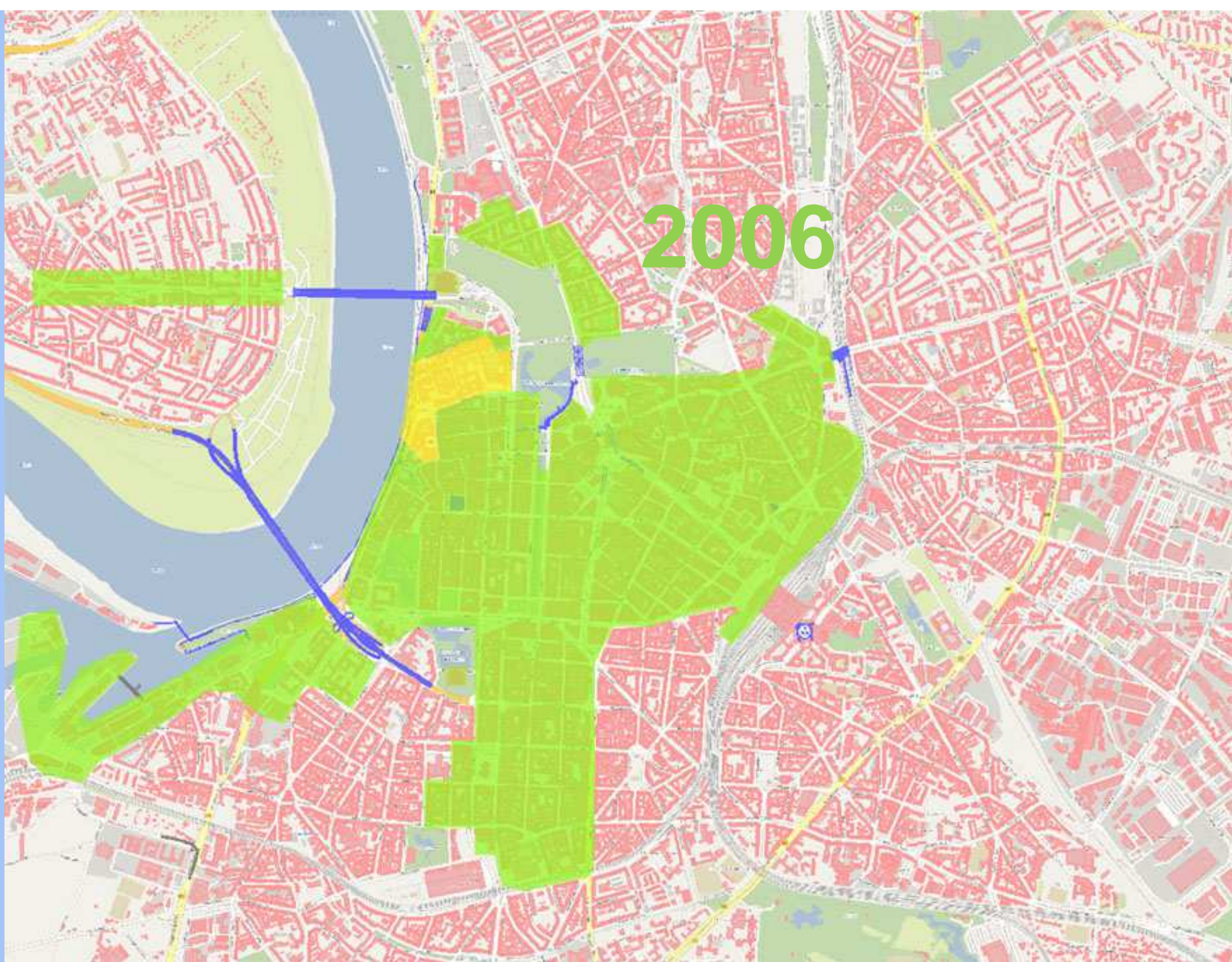


Landeshauptstadt
Düsseldorf





2006



An aerial photograph of a city, likely Vienna, showing a river (Danube) on the left. A large green area covers a central part of the city, with a yellow area within it. Purple areas are located on the right and top. A blue line, possibly a transit route, starts from the left, goes south, and then turns east. The year '2011' is written in purple in the top right.

2011

- + 50 CityFurniture
- + 36 Kirchen
- + 4 Schlösser
- + 12 Brücken



Fortführungsmethoden (auch geplante) Probleme und Wünsche

- **LOD1** wurde bisher aus dem Liegenschaftskataster abgeleitet.
- 2014 erfolgte Umstellung von Gauß-Krüger nach UTM(ETRS 89).
- Problem : überalterte, nur sporadisch fortgeführte Datenbanken.
- Deshalb wird momentan das ALKIS-PlugIn (SGJ) getestet.
Arbeitsschritte:
 1. Vollständige Erstableitung LOD1
 2. Fortführung/Aktualisierung des LOD1
 3. Verknüpfung mit den vorhandenen, alten LOD2-Informationen
- In diese Prozesse sollen die Prüffunktionen des Citydoctors integriert werden.



Fortführungsmethoden (auch geplante) Probleme und Wünsche

- **LOD2** liegt flächendeckend aus Luftbilddauswertung der Firma GTA vor (Stand : 2009)
- Mögliche Fortführung des LOD2 :
 - Erstellung eines neuen LOD2-Datensatzes durch externe Firma in kürzeren bis mittelfristigen Abständen.
 - Durch selbstgeschriebenes PlugIn in SketchUp durch Ruby-Programmierung.
- Bei den o.g. Möglichkeiten bleibt immer das Problem der Texturierung, die nicht übernommen werden würde.



3D-Einsatz und Nachfrage durch Dritte

Abgabe von 3D-Daten an :

1. Architekten/Planer für deren eigene Projekte und Visualisierungen
2. Ingenieurbüros/Gutachter für deren eigene Berechnungen und Simulationen (Lärm-, Hochwasser-, Verschattungs- u. Straßenbeleuchtungssimulation)
3. Amt 68 (Garten-u. Forstamt) für Projekt Kö-Verschattung
4. Amt 61 (Planungsamt) für Projekt Köbogen, Verlängerung Rheinuferpromenade und Medienhafen
5. Amt 19/61/66/67 für Projekt Glashüttengelände u. Veenpark
7. Projekt NIV-Referenznetz(Prüffeld für Niv-,Tachy-u.Scanpunkte)
8. Berechnung KMZ-Daten für Google Earth