






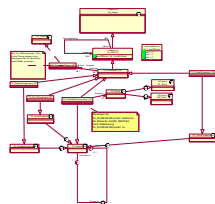
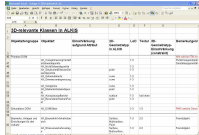
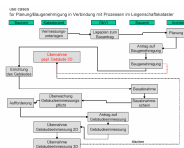
**Bericht AG ALKIS® - 3D**




**Bericht AG ALKIS® - 3D**







1. September 2010

**AG Fortführung der SIG 3D**

Ulrich Gruber  
 Kreis Recklinghausen
 



**Bericht AG ALKIS® - 3D**

**AdV – Plenumsbeschuß vom September 2009**

**Beschluss 121/10 gemäß Nr. 5.1 der GO-AdV**

**Digitale Oberflächenmodelle**


Die Erfassung, die Modellierung und der Nachweis der Gebäude für die geotopographische Landesaufnahme und die Führung des Liegenschaftskatasters ist eine Kernaufgabe des Amtlichen deutschen Vermessungswesens. Dazu gehört auch die dritte Dimension.

1. **Zielstellung**  
 Die AdV strebt an, dazu 3D-Gebäudemodelle bereitzustellen. Der Aufbau von 3D-Gebäudemodellen kann in zwei Realisierungsstufen erfolgen:  
 1. Realisierungsstufe LoD 1 (Blockmodell bzw. Klötzchenmodell)  
 Es wird angestrebt, LoD 1 ab 2013 bundesweit einheitlich bereitzustellen.  
 2. Realisierungsstufe LoD 2 (Blockmodell bzw. Klötzchenmodell mit Standarddachformen).  
 Es ist wünschenswert, dass in den Ländern mittelfristig LoD 2 bereit stehen. Eine terminliche Präzisierung für die bundesweite Verfügbarkeit erfolgt von 2013 an.
2. **Weiteres Vorgehen**  
 Die Arbeitskreise GT und LK werden beauftragt, dem AdV-Plenum für die Beschlussfassung auf der 122. Tagung ein 3D-Fachschemata für 3D-Gebäudemodelle vorzulegen.  
 Die TF PRM wird beauftragt, dem AdV-Plenum für die Beschlussfassung auf der 122. Tagung einen Vorschlag für ein bundesweites Vertriebskonzept sowie zur Einordnung der 3D-Gebäudemodelle in die AdV-Gebührenrichtlinie vorzulegen.
3. **Betroffenheit anderer AdV-Beschlüsse**

Entfällt

1. September 2010

**AG Fortführung der SIG 3D**

Ulrich Gruber  
 Kreis Recklinghausen
 

**AFIS  
ALKIS  
ATKIS**

**Bericht AG ALKIS® - 3D**

**CityGML**

**Unterstützung der PG Gebäudemodelle der AdV**

3D-Schemaerweiterung wurde am 16.12.2009 an die Länder und den AAA-Revisionsausschuss versandt m.d.B. um Stellungnahme.

Insgesamt 54 Revisionsmeldungen:  
aus AAA-Revisionsausschuss und 12 *Bundesländern*.

- Hauptdokument
- Produktstandard
- CityGML-Profil
- Schemaentwurf (relationale Lösung)

1. September 2010

**AG Fortführung der SIG 3D**

Ulrich Gruber  
Kreis Recklinghausen

**AFIS  
ALKIS  
ATKIS**

**Bericht AG ALKIS® - 3D**

**CityGML**

**AdV-Produktstandard für 3D-Gebäudemodelle**

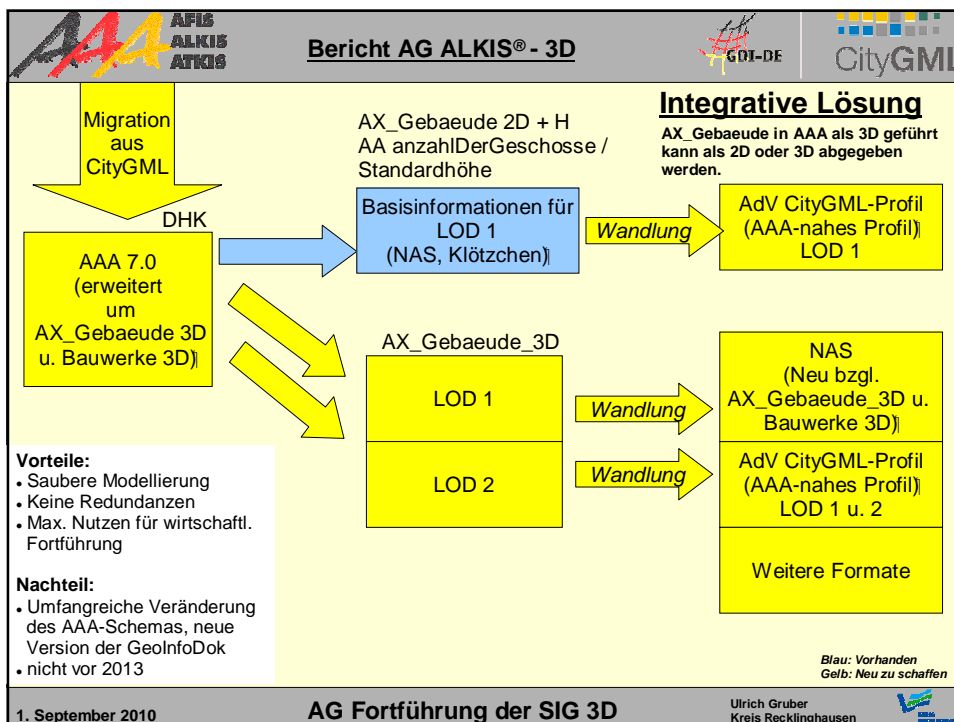
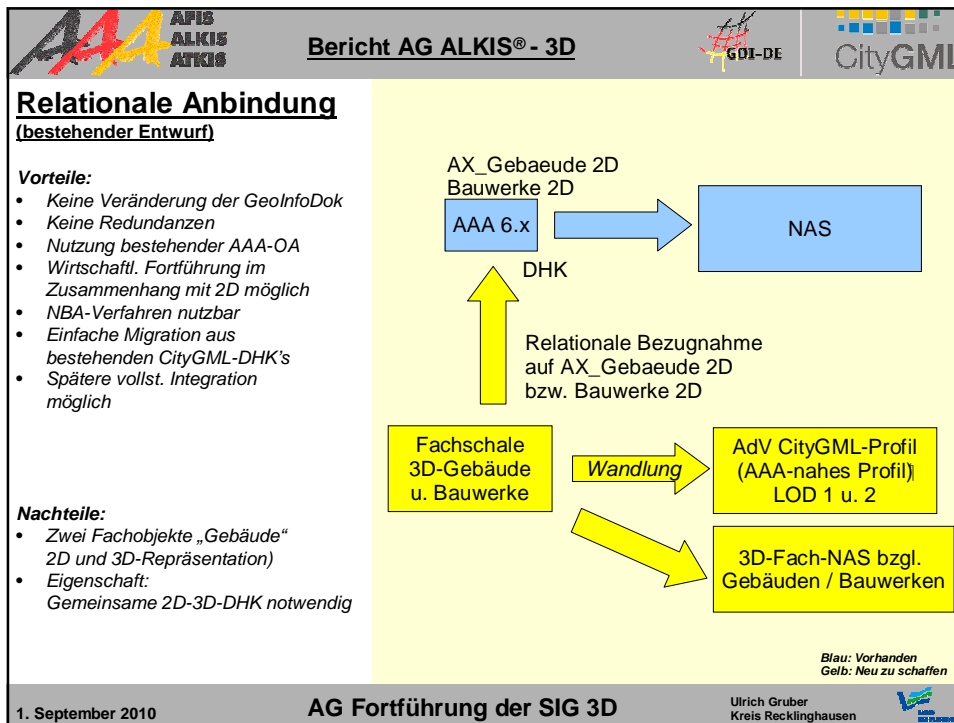
Stand: 25.02.2010

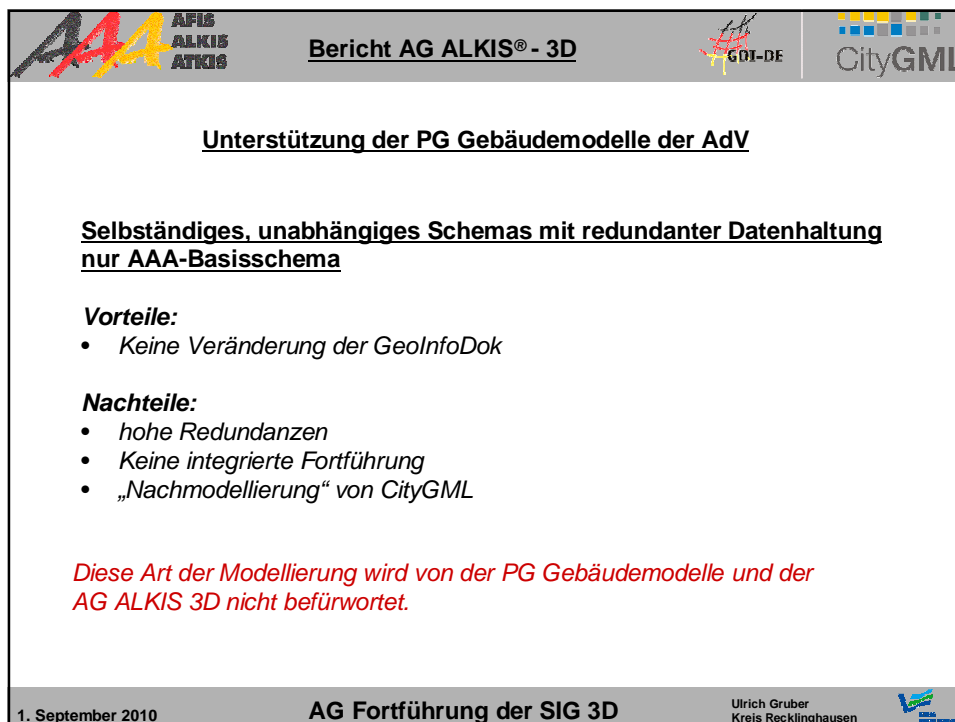
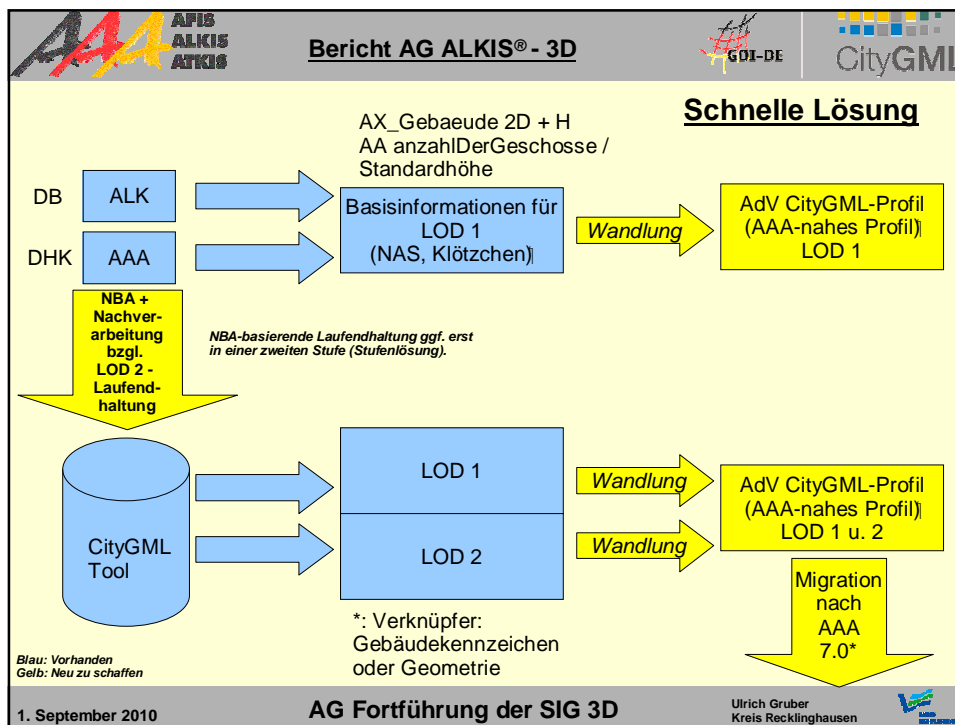
- **Definitionen und fachliche Beschreibung des Inhaltes**  
Abgrenzung zu anderen Produkten (Gebäudeumringe, Hauskoordinaten,...)
- **Qualitätsangaben (Metadaten)**
  - Höhengenaugigkeit
  - Bezugspunkt der Dachhöhe (z.B. First, etc.)
  - Bezugspunkt der Bodenhöhe (z.B. tiefster Gebäudepunkt)
  - verwendetes DGM zur Ermittlung der Bodenhöhe
  - Dachform (nur LoD2)
- **Datenformate**
  - CityGML
  - Shape
  - ...
- **Namensgebung**
- **Georeferenzierung (Lage, Höhe)**

1. September 2010

**AG Fortführung der SIG 3D**

Ulrich Gruber  
Kreis Recklinghausen







### Weiteres Vorgehen (Tendenz)

- Produktstandard für LoD 1 auf Basis CityGML-Profil (AdV)
- Erstellung Modellierungsvorschriften
- Fortschreibung der GeoInfoDok als Vollversion 7 (für insbes. LoD 2)
- Review und Stellungnahme der Länder
- Abstimmung und Beschlussvorlage für AK GT und AK LK in 2011
- Beschlussvorlage für das AdV-Plenum im Herbst 2011
- Veröffentlichung GeoInfoDok 7.0 (ggf. nicht als Referenzversion)  
Review ohnehin erforderlich
- Ggf. keine „schnelle“ Lösung?

### ***Vielen Dank für die Aufmerksamkeit!***

**Ulrich Gruber**  
Dipl.-Ing.  
Sprecher AG ALKIS® -3D

Katasteramt  
Ressortleiter ALKIS®

Tel. +49 2361 53 4070  
Fax. +49 2361 53 3243

E-Mail  
Ulrich.Gruber@Kreis-Recklinghausen.de

<http://www.kreis-recklinghausen.de>



Kreis Recklinghausen  
Kurt-Schumacher-Allee 1

45655 Recklinghausen